

【earth garden“秋” 2019】

マーケット募集要項

～もっと自由なオーガニックを～

オーガニック&エコロジカルなライフスタイルが、より身近なものになるように。

自然と人との共生の意識が、より毎日の暮らしに根付くように。

アースガーデンでは、幅広い人々と様々な出店が集まる場を創り続けています。

earthgarden“秋”は、第15回代々木クラフトフェアとして、クラフト作家を始め、暮らしを彩る世界各国のクラフト作品やオーガニック/エコ雑貨、セルフケアグッズ、ヒーリング、フェアトレード、コミュニティトレード商品を扱う方など幅広く募集いたします。

【開催概要】

日時：2019年10月26日（土）、27日（日）各日10:00 - 17:00

場所：代々木公園イベント広場・ケヤキ並木

主催：アースガーデン <http://www.earth-garden.jp>

【出店カテゴリー】

※飲食出店の募集はありません

※2日間通してご出店出来る方に限ります

(1) クラフト作家による出店

ハンドメイド作品を販売・展示する方。

つくる事を通して、ご自身の生き様や自然との関わり方が伝わるような、ナチュラルテイストの作品など

<販売>

テント付（¥42,000 / ブース）

テント無（¥30,000 / ブース）※要持込テント（3m×3m以内）

<ワークショップ> ※販売不可

テント付（¥25,000 / ブース）

テント無（¥15,000 / ブース）※要持込テント（3m×3m以内）

<販売+ワークショップ> ※2ブース

テント付（¥57,000 / 2ブース）

テント無（¥40,000 / 2ブース）

(2) クラフト作家以外の出店

特に下記のような方々を募集します。

*オーガニック/エコ雑貨

*セルフケアグッズ、ヒーリング

*フェアトレード、コミュニティトレード商品

*東北・福島の復興支援やそれにつながる活動の展示、関連商品の販売

*旅、世界の手工芸

*フェスを盛り上げ、心を盛り上げてくれる、ハッピーで個性的なアイテムを販売の方。

<販売>

テント付（¥42,000 / ブース）

テント無（¥30,000 / ブース）※要持込テント（3m×3m以内）

(3) NPO/NGO

* NPO・NGO 団体。またはそれに準ずる活動を行っている方。

[展示中心の方]

テント付 (¥25,000 / ブース)

テント無 (¥15,000 / ブース) ※要持込テント (3m×3m 以内)

[販売中心の方]

テント付 (¥42,000 / ブース)

テント無 (¥30,000 / ブース) ※要持込テント (3m×3m 以内)

※企業形態等の場合は、上記条件でのご出店をしていただけない場合があります。market@earth-garden.jpまでご相談ください。

※協賛出店については、アースガーデン market@earth-garden.jp までご連絡ください。

【出店/展詳細】

* テント付ブース

テント付ブースサイズ：1 ブース間口 2.7m×奥行 3.6m

屋形テント 1 張を 2 出店で使用することになります。

テント備品一式 (テント、ウエイト、囲い幕) 付、但し、**隣との仕切り幕などはありません。**

※2 日目終了後、出店者の方に利用したテントはたたんでいただきます。

※ブースによって、接客面が 2.7m 間口のみとなる場合があります。ご了承下さい。

* テント無ブース

持込テントサイズ：1 ブース間口 3m×3m 以内 (その他のサイズのテントを持込希望の方は別途ご相談ください)

テント持込が必須です。テントのご用意がないと出店できませんので、ご注意ください。

※面積を超える範囲でロープなどが必要なタープ類不可

※持込テントには、外周を囲える横幕及び 10kg のウエイト 4 つ以上必須。

※ブースによって、接客面が 3m 間口のみとなる場合があります。ご了承下さい。

* レンタル備品

長机 180×60cm (¥1,500 / 台)

パイプイス (¥600 / 脚)

横幕 5.4m (幅) × 2.0m (高さ) (¥1,700 / 枚) ※持込テントの方のみ

ウエイト 20kg (¥1,200 / 個) ※持込テントの方のみ

※テント無 (持込テント) の場合、テントを囲える横幕、10kg のウエイト 4 つ以上が必須です。

ご自身でご用意できない場合、レンタルをお願いします。

(テント付の方にはセットで付いていますので、レンタルの必要はありません。)

※電源のご用意はございません。

ランタン：灯油やガスなどを使用するタイプのものは必ず消火器をお持ち下さい。

発電機の持込は基本的に不可です。どうしてもご必要な方は別途ご相談下さい。

【搬入出】

	搬入		搬出	
	車両	手持ち	車両	手持ち
10/26 (土)	7:00~8:30	7:30~9:00	×	17:00~
10/27(日)	×	8:00~9:30	18:30~21:00	17:00~

※搬入出に車両ご利用の場合は、上記時間内に限り、ブース近くまで車両進入できます。

※**会場内に駐車場はありません。**搬入後は必ず車両を会場外へ移動してください。

【宅急便の利用について】

会場内で宅急便の受け取り、出荷の利用が可能です。

地球環境に負荷をかけず、車の使用を減らしていくためにも積極的に利用しましょう。

但し、**ヤマト急便**に限ります。他の宅配会社の荷物はお取り扱いできませんので、ご了承下さい。

※会場への発送

着日 イベント開催 前日の **10月25日(金)午前着**となるよう元払いにて発送

宛先 150-0041
渋谷区神南2-3 代々木公園イベント広場
アースガーデン運営本部 出店/展名・担当者様名
TEL：当日ご連絡のつくご担当者様の携帯番号

※会場での受取（搬入時）

26日(土)朝の受付時にお渡ししますので、本部まで控え伝票をお持ち下さい。

荷物受取後、ご自身でブースまでの搬入をお願い致します。

※会場での発送（搬出時）

発送 着払い（着払い伝票をご用意致します）

発送場所 野外ステージ裏（予定）

受付時間 27日(日) 17:00～18:00 *29日(火)以降の到着となります。

※当日梱包資材のご用意はありませんので、搬入時の梱包をお使いになるか、搬出用の資材のご用意をお願い致します。

※クール宅急便（要冷蔵品）や生もの（生野菜等）及び、カーゴ便など、通常の宅急便の範囲外にあたる荷物は受け取れません。

※荷物の引き渡し会場は、野外となります。お送り頂いた荷物が、引き渡しまでの間に風雨により汚れる場合がございます。荷物は汚れても問題がないよう梱包をお願い致します。

※配送料金は、地域・大きさ等によって異なりますので、ヤマト急便に直接お問い合わせくださいませ。

【夜間留置】

10/26（土）夜には夜間警備が付きますが、紛失・事故については各出店者の責任となります。

テント内に販売物や什器をテント内に留め置く場合には、全体にビニールシートや布を掛けて目隠しをするなど、盗難・事故防止にお努めください。終了後は必ず間口を横幕で締め切ってからお帰り下さい。

【当日配布マップへのご出稿のお願い】

earth garden“秋”の会場で配布する会場マップへのご協賛を募集しています。

媒体仕様：A3 / カラー

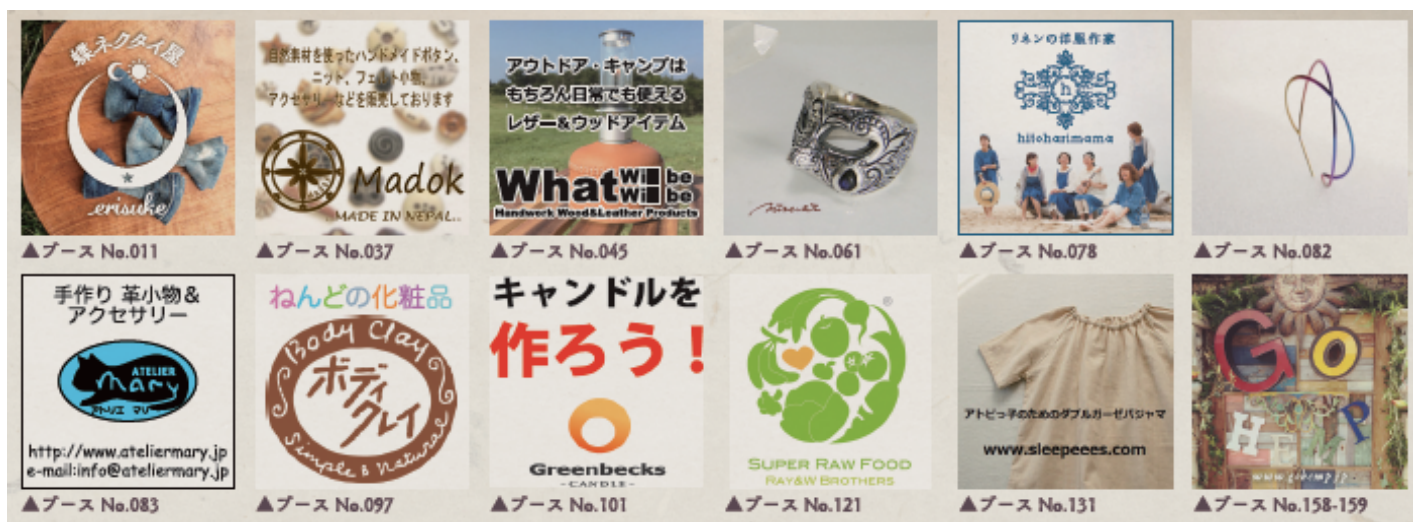
発行枚数：1,000 枚以上（1月21～22日開催アースガーデン“秋”会場にて、来場者に配布）

掲載位置：アースガーデン当日配布会場マップ裏面

価格：7,000 円 / 枠（1 枠=37mm×37mm、最大 4 枠まで）

特典 1：広告下に当日のブースナンバーを記載し MAP とリンクさせます。

特典 2：アースガーデンの instagram アカウント@earth_garden.jp に同様の広告を掲載し、ご指定 URL をリンクできます。



掲載イメージ

【申込から出店の流れ】

<https://pro.form-mailer.jp/fms/1e437a35176661>

web フォームを記入送信 & 出店内容資料送付

→ 持込テント、飲食販売内容、肌に付着する類の商品の販売、ヒーリング等、ワークショップは詳細申請書送付

※ 指定の書式で資料をご送付ください

→ 選考 → 出店可否メール（一次応募の方は9月11日頃、二次応募の方は10月3日頃）

→ 出店料振込 → 当日資料送付 → 開催当日

・ 確定後のキャンセルはできません。

一次〆切日：9月17日(火)

二次〆切日：9月18日(水) ~ 30日(水)

※ 上記は予定のため、状況により前後することがございます。予めご了承下さいませ。

※ web からのお申し込みが難しい場合、申込書をファックスまたは郵送することもできますので、下記問い合わせ先までお申し付け下さい。

※ 確定後のキャンセルはできません。万が一キャンセルの場合には、出店料をキャンセル料として申し受けます。

9月24日頃：出店可否メール（二次応募の方は10月4日頃）

10月1日頃：出店料お振込期日（二次応募の方は10月10日頃）

10月16日頃：当日資料発送（ヤマトDM便）

10月26日 - 27日：開催当日

※ 上記は予定のため、状況により前後することがございます。予めご了承下さいませ。

※ web からのお申し込みが難しい場合、申込書をファックスまたは郵送することもできますので、下記問い合わせ先までお申し付け下さい。

※ 確定後のキャンセルはできません。万が一キャンセルの場合には、出店料をキャンセル料として申し受けます。

【注意事項】

- ・ ブースを離れてのPRはお断り致します。チラシ配布、募金などは各出店ブースで行うようにして下さい。
- ・ 装飾用ポールや看板の用意はありません。
- ・ ゴミの回収の徹底、清掃、持ち帰りにご協力ください。（出店/展で発生しましたごみは全てお持ち帰り下さい）
- ・ 雨天/強風時ブルーシート等、防水カバーを余分に用意ください。
- ・ 開催期間中のトラブル、事故に関しては、各出店者の責任となります。くれぐれもご注意をお願いします。
- ・ 以下のような場合、出店料の返金は致しかねます。
 1. 出店/展確定後の自己キャンセル

- 2.雨天時（通常どおり開催します）
- 3.集合時間に遅れて出店できない場合
- 4.天候／天災等、不可抗力の原因での会期変更・開催中止の場合（安全性などを総合的に考慮し、主催者で最終判断致します）

【禁止事項】

- ・火気、発電器等の使用（申請済みの場合を除く）
- ・マイクまたは音楽等の大音量での使用
- ・公園内の草木へ損傷を与える行為、設置物
- ・法律、公序良俗に反する行為、開催主旨に反すると判断される行為、一般来場者の迷惑となる行為

※違法行為・禁止行為を確認した場合には、出店/展を中止していただきます。

お問い合わせ先

アースガーデン内マーケット担当：ヤマシタ

〒150-0002 東京都渋谷区渋谷 3-12-24 小池ビル 3F （有限会社 en）

TEL:080-3355-3282 / FAX:03-5468-3285 / market@earth-garden.jp